



宜兴富曦机械有限公司
Yixing Fuxi Machinery Co.,Ltd.

地址：江苏省宜兴市环保科技工业园区南岳路5号
Add:5# Nanyue Road,Industrial Park of Environmental
Science & Technology, Yixing, Jiangsu

邮编：214204 P.C.:214204
售前电话：+86-510181707788 Tel: (+86-510)81707788
售后电话：+86-510181707799 Tel: (+86-510)81707799
联络传真：+86-510181707766 Fax: (+86-510)81707766
Http://www.fxmvr.com E-mail:luxiyx@163.com



*本版本所载内容，如有变更，恕不另行通知，敬请原谅！

2019版

www.fxmvr.com



FTBZ & FMFZ 系列
MVR 核心设备罗茨蒸汽压缩机
FUXI ROOTS STEAM COMPRESSOR



宜兴富曦机械有限公司
Yixing fuxi machinery co.,ltd.





Company Introduction

企业简介



FUXI ROOTS STEAM COMPRESSOR
MVR核心设备行业领先的罗茨蒸汽压缩机
国内专业生产制造罗茨蒸汽压缩机制造商



宜兴富曦机械有限公司座落在美丽的太湖西畔、环保之家的国家高新技术开发区中国宜兴环保科技园内，占地面积2.2万平方米，建筑面积1.5万平方米，总投资人民币5000万元。注册资本人民币2580万元。本部员工80多人，其中科技人员18人，外协配套生产企业8家。专业生产MVR核心设备2205双相不锈钢材质的罗茨蒸汽压缩机、MVR撬装系统装置、罗茨风机、负压罗茨风机。现公司已形成了年生产销售各类压缩机2200多台，产值8000多万元的规模。

公司是专业从事罗茨蒸汽压缩机、MVR撬装系统装置、罗茨风机的生产企业，不仅从国外引进技术，而且整套先进的机械加工设备也由国外引进。公司具有强大的研发、生产能力，罗茨风机的系列蒸汽压缩机及风机具有高效节能，运转平稳，噪音低等特性。产品应用于高浓度污水浓缩等排放处理、食品制行业浓缩结晶提纯、化学工业浓缩结晶提纯等其它行业。公司不仅注重研发、生产和销售能力，公司还建有十分完善的售后服务体系。

公司在做好普通压缩机设备的同时积极和高校合作，共同开发新产品，开发出了国内首套MVR核心设备罗茨蒸汽压缩机，使普通压缩机有了新的用途。也为环保事业作出了重大贡献。公司从2010年开始引进国外罗茨蒸汽压缩机，参与上海交通大学机械与动力工程学院和上海理工大学两位教授开展的863项目中的“新型通用高效能压缩式热泵蒸发系统”C2008AA052204的研究。公司在此基础上研发出了国内首套MVR核心设备罗茨蒸汽压缩机。现在公司已成功开发了FTB2、FMFZ系列MVR罗茨蒸汽压缩机，并和国内多个知名的做MVR蒸发系统的企业合作，已在高浓度废水蒸发结晶及制药提纯等相关项目上得到了长期运行应用，使用性能完全超过进口的同类罗茨蒸汽压缩机。此系列压缩机不仅可以用于蒸汽压缩输送上，还可以输送特殊气体。

公司本着以诚信、精诚为本，用户至上的经营理念，服务社会，取得了良好的环保及经济效益，并且荣获国家认证中心的ISO9001质量管理体系认证证书。宜兴富曦机械有限公司始终以市场为导向，以科技创新求发展，不断开发新品来满足客户的需求，同时也更好地服务于中国的环保事业。公司竭诚欢迎海内外朋友光临惠顾，携手共创美好的明天。

Yixing Fuxi Machinery Co., Ltd introduces technologies from Taiwan. The company is situated in Yixing environmentally technology area of the state high-tech development zone of 2,200,000m² in total area, 1,500,000m² in construction area and total investment of 50 million Yuan. It has registered capital of 25.8 million Yuan. The company is staffed with upward of 80 people, including 18 technicians and enters cooperation with 8 outsourcing manufacturers for supporting accessories. It specializes in Roots blast blower, Roots vacuum pump and MVR vapor compressor. The company has by now realized an annual yield of more than 2200 blast blowers of all kinds evaluated to more than 80 million Yuan in return per year.

The company sets its stance in environmentally friendly industries and dedicates to technological improvement and profile updates in Chinese blast blowers to enhance the integrated function in national makes. It contributes to reinforcing facilities for environmental needs in industries specified as water disposal, pneumatic transmission and energy saving practices. The results include premium and quality Roots blast blower and vacuum pump, and the improved series of double-tank Roots draught fan featuring low noise and high efficiency. Its products covers a wide line in many sectors and industries like environmental protection, power supply, water conservancy, chemistry, construction materials, food, environmental water disposal in fish and poultry raising and pneumatic transmission.

The company has always abided by the business principle regulated as "quality first, business credit first and service first". It considers what users' concern and addresses users' pressing needs from every single processing in order booking, import, outsourcing, processing, check, assembling, test, storing in warehouse and delivery. As a Roots draught fan manufacturing expert, the company attaches great importance to after-sales service and develops complete after-sales service system. The after-sales department is composed of professional technicians featuring competent skills and responsible personalities. They are designated for device installation and adjustment on one hand, and special after-sales service providers are sent on regular itineraries for knowledge of user comments and aid for device maintenance and repairing.

Yixing Fuxi Machinery Co., Ltd is located in the city of environmental efforts alongside the bank of Taihu Lake brimmed with beautiful landscapes. It aims to provide quality products and service for convenience for users across China and adds colorful and honorable brushes for the flourishing state. We give friends and comrades from home and abroad a cordial welcome for your visits and expect a brilliant future with joint-efforts of yours.



Enterprise
Seniority
企业资质



Credibility/Ennovation/Excellent Project/
High Efficiency
诚信/创新/精品/高效型企业



“诚信无价”这是富曦人提出的响亮口号。诚信虽然是无形的，但富曦却把诚信当成资源来开发，并搭建了以诚信为核心要素之一的企业文化平台，确定了“以诚信打造精品、以诚信立足市场、以诚信取信社会、以诚信铸就品牌、以诚信赢得未来”的经营理念。

富曦公司以ISO9001:2000质量管理体系为品质保证体系，严格控制影响产品质量的每个关键控制点。

“Sincerity is priceless” which is the slogan brought forward by FUXI personnel. Though sincerity is intangible, FUXI regards sincerity as a resource to develop and builds an enterprise culture platform with sincerity as one of the core elements, specifying the management conception of “to create elaborate products by sincerity, to find a foothold in the market by sincerity, to get reliance from the society by sincerity, to cast famous brand by sincerity and to win the future by sincerity”.

Fuxi on ISO9001(20000), we control each procedure and operation step strictly and guarantee each product qualified.



Production Equipment 生产装备



Strict Management Focus on Manufacturing to Create Perfect Quality

严格管理 精心制作 创造完美品质



先进的自动化生产设备，精良的流水线制作，尽显一流品质；技术专家直接参与生产，保证产品的稳定和可靠万无一失；与日俱增的精品意识和源源不断的工业精品令我们的产品设备日新月异。不管世界如何变化，精益求精是我们不变的执着精神。

Advanced automatic producing equipment, polish pipeline work, show first-class quality. The technical expert participates in the production directly to guarantee product stable and reliable. The day by day growing high-quality goods consciousness and continuously industry goods will make our making equipment to change by each new day. No matter how the world changes, strives for perfection is our invariable spirit.



Business Field 业务领域



You may do not know us today,
but we will become attached with you in the future

今天，您或许还不了解我们。
但明天我们必将与您结下不解之缘！



1. 处理工业废水（环保领域零排放）

◆ 工业废水的浓缩和水的循环再利用。如电镀行业、涂料生产行业、医药和农药行业、金属加工行业、造纸行业和原油生产行业等污水处理。

◆ 从污水中去除有机物和无机盐，变废为宝。

如何低成本解决高含盐工业废水回用问题，是众所周知难题，MVR系统工程是处理这类工业废水的最佳方案。

2. 化工工业

◆ 生产空心纤维分子的工艺用水的处理

◆ 香料的提纯

◆ 亚氯酸钠和过硫酸钠等化工原料的生产

◆ 海水的淡化

◆ 有机溶剂的浓缩和结晶

◆ 提取液的精炼

3. 制药工业

我国的制药行业，是个传统的行业，使用了大量的老化、旧式蒸发器，不仅降低药品质量，更是浪费了大量的能源，急需升级换代减少二氧化碳的排放。

◆ 生产西药的蒸发、浓缩、结晶和干燥

◆ 中药的浓缩

4. 食品行业

◆ 在食品深加工行业，大量采用蒸发技术实现脱水功能。如浓缩玉米浆和提取葡萄糖、氨基酸等。

◆ 从果胶中提取的异丙醇的浓缩

◆ 芳香物的提取和浓缩

◆ 食品与发酵香料的分馏沉淀物、溶剂的精炼

5. 制酒工业

◆ 制酒行业我国是个古老的行业。MVR蒸发器可以代替陈旧的蒸馏用的设备。

6. 牛奶行业

◆ 因为牛奶行业需要的低温、高度清洁、高度自动化等特点决定了传统的蒸发器很难达到这些要求，所以才有了MVR蒸发器的大力发展的机遇。

7. 饮料工业的浓缩

◆ 番荔枝

◆ 桃浆

◆ 杏浆

◆ 胡萝卜浆

◆ 苹果浆

◆ 猕猴桃浆

1 高强度罗茨蒸汽压缩机由重型机架和整体铸铁或2205双相不锈钢数控精密加工制得，另有精准的安装定位链接。

- ◇ 低噪音、低振动、运行稳定自如。

2 所有零部件的加工都在公司进行，全由加工中心一体加工集成，尺寸公差更为精确，轴承位置和墙板是一体加工完成，以保证轴承的准确定位。

- ◇ 确保精密，统一的零部件尺寸，满足所有罗茨蒸汽压缩机的运行条件和工况变化。

3 叶轮采用高牌号铸铁或2205双相不锈钢加工，使用高精度四轴加工中心加工而成，形状尺寸准确，并永久性固定在轴上。

- ◇ 具备特殊的强度和刚度，叶轮运转更为平稳，在持续性大负荷状态下不会发生疲劳和偏位。

4 罗茨蒸汽压缩机轴承采用日本进口NSK轴承或瑞典SKF轴承，在罗茨蒸汽压缩机连续运转下使用寿命在26000小时左右，良好的维护能使使用寿命更长。

- ◇ 采用最佳轴承，为重载应用提高使用寿命。

5 罗茨蒸汽压缩机采用合金钢加工精密的定时同步齿轮永久性固定在轴上，同步齿轮采用油箱内的齿轮油飞溅润滑。

- ◇ 保证在最苛刻的负载条件下持续运转，高精度低摩擦系数齿轮传动更为节能，定时同步齿轮仍具备防滑性能。

6 罗茨蒸汽压缩机采用特殊金属双机械水冷却密封系统，达到罗茨蒸汽压缩机完全无泄漏运行。

- ◇ 实践证明该密封系统设计完全可在临界气体的应用中实现无故障运转。

7 罗茨蒸汽压缩机采用双头润滑油箱润滑，更好地提高了罗茨蒸汽压缩机轴承及齿轮的使用寿命，避免了原传统机型采用黄油润滑的缺点。

- ◇ 维护时易观察易保养，避免了罗茨蒸汽压缩机在运行时出现断油烧轴承及齿轮的情况。

8 罗茨蒸汽压缩机材质采用整体铸铁或2205双相不锈钢制造，铸铁压缩机内腔整体涂QFX2（注：富曦自定的名称）特殊涂层，QFX2特殊涂层防腐效果稍低于钛原材质，但抗气蚀、水蚀、冲刷能力高于钛材。

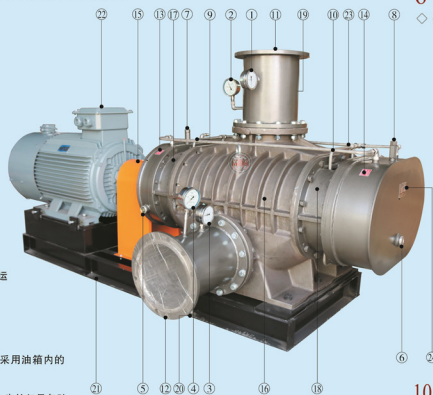
- ◇ 特殊涂层能达到长时间使用效果，能减轻投资成本，特殊料液采用2205双相不锈钢制造的罗茨蒸汽压缩机或涂层与2205双相不锈钢搭配组合。

9 罗茨蒸汽压缩机温度控制是采用进口处喷头喷水来，达到出口要求的饱和和水蒸汽温度。

- ◇ 产生稳定的饱和和水蒸汽，有效的调节出口温度。

10 罗茨蒸汽压缩机的电机全部采用变频电机，这样可以根据实际工况来调节处理量大小。

- ◇ 变频电机在启停系统中起到良好的作用。



1、进口温度表
2、进口压力表
3、出口温度表
4、出口压力表

5、传动侧视镜
6、被动侧视镜
7、传动侧加油口
8、被动侧加油口

9、传动侧机械密封
10、被动侧机械密封
11、进口不锈钢短接
12、出口不锈钢短接

13、传动侧油箱
14、被动侧油箱
15、联轴器
16、本体

17、传动侧侧盖
18、被动侧侧盖
19、进口喷头装置
20、出口排水装置

21、整体底座
22、电动机
23、机封油箱冷却水管
24、铭牌



MVR-series steam compressor accessories

MVR-系列罗茨蒸汽压缩机配件



罗茨蒸汽压缩机整体材质采用 (HT-250) 铸铁制造, 铸铁罗茨蒸汽压缩机内腔整体涂OFX2 (注: 富曦自定的名称) 特殊涂层, OFX2特殊涂层防腐效果稍低于钛原材质, 但抗气蚀、水蚀、冲刷能力高于钛原材质、制造成本与钛原材料相比成本低。以上是铸铁罗茨蒸汽压缩机涂OFX2特殊涂层后零配件。



罗茨蒸汽压缩机整体材质采用2205双相不锈钢制造, 对医药、食品级蒸发浓缩产品材质要求等级高, 另对常带料系统 (不含带离子对不锈钢腐蚀料), 采用2205双相不锈钢材质的罗茨蒸汽压缩机, 投资成本相对比OFX2特殊涂层成本高, 由于每个MVR蒸发系统工程蒸发温度不一致, 不锈钢304、316、316L材质 (抗疲劳、耐腐蚀、膨胀系数) 不及2205双相不锈钢材质的使用稳定性。所以罗茨蒸汽压缩机一般不宜采用不锈钢304、316、316L材质制造的罗茨蒸汽压缩机, 2205双相不锈钢材质在MVR蒸发系统中已得到广泛应用, 效果最佳。以上是2205双相不锈钢罗茨蒸汽压缩机零配件。



MVR- portable integration evaporation and enrichment facility

MVR-便携式一体化蒸发浓缩结晶装置



MVR便携式蒸发浓缩结晶系统主要针对0.1T/H-3T/H之间的切削废液、涂装废液、含盐废水、环保公司中小试系统装置及其它小型废液的蒸发结晶处理, 比如切削废液都满足不了膜浓缩时的进水条件, 针对这种介质只能采用蒸发的形式, 本装置不需要新鲜蒸汽为热源, 节能、占地小等优势非常适合小型项目的处理使用。



MVR便携式一体化蒸发浓缩结晶装置, 占地面积小, 装置紧凑, 便于运输及移动, 工艺简单, 操作方便, 实用性强, 运转成本低。

The MVR steam compressor type and scope of application

MVR罗茨蒸汽压缩机型号与适用范围

FUXI ROOTS STEAM COMPRESSOR
MVR核心设备行业领先的罗茨蒸汽压缩机
国内专业生产制造罗茨蒸汽压缩机制造商



FTBZ-125型罗茨蒸汽压缩机

- 流量范围：4-7m³/min
- 进出口压差：75KPA
- 转速范围：1000-1650rpm
- 进出口口径：DN-125mm
- 蒸发处理量：0.10-0.25T/H
- 功率范围：5.5kw-22kw

FMFZ-250型罗茨蒸汽压缩机

- 流量范围：40-78m³/min
- 进出口压差：80KPA
- 转速范围：750-1250rpm
- 进出口口径：DN-250mm
- 蒸发处理量：1.1-2.3T/H
- 功率范围：55kw-220kw



FTBZ-150型罗茨蒸汽压缩机

- 流量范围：10-18m³/min
- 进出口压差：70KPA
- 转速范围：870-1650rpm
- 进出口口径：DN-150mm
- 蒸发处理量：0.2-0.6T/H
- 功率范围：11kw-45kw

FMFZ-300型罗茨蒸汽压缩机

- 流量范围：60-115m³/min
- 进出口压差：70KPA
- 转速范围：750-1250rpm
- 进出口口径：DN-300mm
- 蒸发处理量：2.0-3.2T/H
- 功率范围：55kw-220kw



FTBZ-200B型罗茨蒸汽压缩机

- 流量范围：20-40m³/min
- 进出口压差：70KPA
- 转速范围：930-1550rpm
- 进出口口径：DN-200mm
- 蒸发处理量：0.6-1.3T/H
- 功率范围：22kw-90kw

FMFZ-350型罗茨蒸汽压缩机

- 流量范围：105-155m³/min
- 进出口压差：80KPA
- 转速范围：720-980rpm
- 进出口口径：DN-350mm
- 蒸发处理量：2.5-4.2T/H
- 功率范围：75kw-315kw



注：1、设备中转速为推荐使用值，尽量不要超出范围使用。
2、设备中蒸发处理量范围仅供参考，具体根据蒸发温度计算后确定实际型号。
3、上述设备只到DN-350mm口径的，处理量大做到5.0T/H，如需要大需要定制或多台并联。
4、上述最大蒸发处理量为进气口100℃计算，本页数据仅供参考，实际数据需要计算后确定型号。

MVR蒸汽再压缩原理

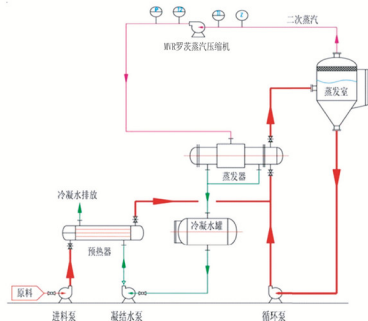
MVR是机械蒸汽再压缩技术 (mechanical vapor recompression) 的简称, MVR是重新利用它自身产生的二次蒸汽的能量, 从而减少对外界能源的需求的一项节能技术。

其原理是将蒸发器产生的二次蒸汽经过压缩机压缩, 使其压力和温度上升, 蒸汽的热焓也随之增加, 把增加了热焓的蒸汽送到蒸发器的加热室当作加热蒸汽使用, 使料液维持沸腾状态, 而加热蒸汽本身则冷凝成水。这样就把二次蒸汽中的潜热得到了充分的利用, 从而达到节能的目的。

近年来国外已将技术应用到化工、制药、造纸、污水处理、海水淡化等各类行业中去了, 其工作过程就是将低品位的二次蒸汽经过压缩机压缩, 温度、压力提高, 热焓增加, 然后进入换热器加热、冷凝, 以充分利用蒸汽的潜热。此工艺除系统开车启动需要新鲜蒸汽, 在整个系统运行中只需适当补给些新鲜蒸汽 (补热量不大)。

MVR工艺流程图

下图是表示MVR工艺的整体流程图, 图中表示物料、二次蒸汽、冷凝水的不同走向和一般MVR工艺所需配备的设备, 按蒸发器物料不同, 工艺也有所不同, 所有设备也不全同, 但整个流程是相同的。



采用MVR蒸汽再压缩原因:

- ◆单位能量消耗低。
- ◆因温差低使产品的蒸发温和。
- ◆由于常用单效使产品停留时间短。
- ◆工艺简单, 实用性强。
- ◆部分负荷运转特性优异。
- ◆操作成本低。

通过使用相对少的能量, 即在压缩热聚工作的情况下通过压缩机叶轮机械能被转化加入到工艺加热介质中并进入连续循环。在此情况下, 不需要新鲜蒸汽作为加热介质。

采用MVR蒸汽再压缩原因:

- ◆节能效果非常显著, 能耗比是传统蒸发器的1/3-1/5, 运行成本大大的降低。
- ◆不需要新鲜蒸汽与冷却循环水, 不需要设冷却塔, 大大的降低了由于冷却塔产生的耗电、高维护成本。
- ◆结构紧凑, 占地面积小, 运行平稳, 自动化程度高。
- ◆可以低温蒸发, 可以做到在接近绝压的真空中进行, 从而实现低温蒸发。
- ◆项目投资回报率高, 虽然初期投资额度较高, 但一般在1.5年-2年即可收回全部投资。
- ◆可实现工业废水零排放, 污水资源化利用。

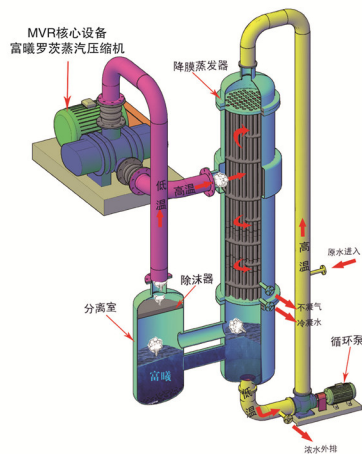
举例说明MVR节能效果:

5T/H三效蒸发器	5T/H机械蒸汽再压缩蒸发器 (蒸汽升温8度)
设备投资成本为: 100万元左右/套, 按10年计每年折旧成本10万元。	设备投资成本为: 300万元左右/套, 按10年计每年折旧成本30万元。
运行成本: 蒸汽消耗80.5t, 蒸汽价格按220元/T, 电耗50KWH (循环水泵、真空泵), 平均电价按0.6元/KW.	运行成本: 蒸汽消耗按0.06t/T, 蒸汽价格按220元/T, 电耗190KW/H (压缩机、循环水泵、真空泵、凝水泵等), 平均电价按0.6元/KW.
每小时运行成本: 5T/H蒸发量 × 0.5t/T × 220元/T + 50KW × 0.6元/KW =550元+30元=580元/小时	每小时运行成本: 5T/H蒸发量 × 0.06t/T × 220元/T + 190KW × 0.6元/KW =66元+114元=180元/小时
年运行成本 (按300天计算): 11600元/天 × 300天=3480000元/年	年运行成本 (按300天计算): 3600元/天 × 300天=1080000元/年
年总成本: 运行成本348万元+人工10万元=358万元/年	年总成本: 运行成本108万元+人工10万元=118万元/年
5T/H机械蒸汽再压缩蒸发器 (蒸汽升温8度) 投资成本按300万元套。 5T/H三效蒸发器投资成本按100万元套 5T/H机械蒸汽再压缩蒸发器比5T/H三效蒸发器投资成本多200万元	
按上表中计算5T/H机械蒸汽再压缩蒸发器 (蒸汽升温8度) 年运行成本118万元。	
按上表中计算5T/H三效蒸发器年运行成本358万元	
5T/H机械蒸汽再压缩蒸发器比5T/H三效蒸发器年节能费用240万元	
按表中数据计算机械蒸汽再压缩蒸发器与三效蒸发器对比节能的费用可以在15个月回收投资成本。	

MVR降膜蒸发器

在蒸发器中，液体和蒸汽向下并流动。料液经过预热器至沸腾温度，经顶部的液体分布装置形成均匀的液膜进入加热管，并在管内部分蒸发。产生的二次蒸汽由蒸发器的底部进入分离器，分离出的二次蒸汽经蒸汽压缩机做功后送至蒸发器的加热室当做加热蒸汽使用。

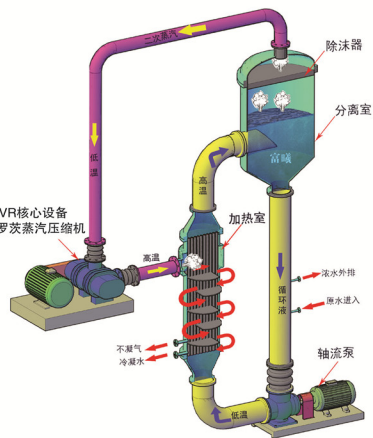
由于降膜蒸发器是降膜传热，所以其传热系数高于其他形式的蒸发器，另外，降膜蒸发没有液柱静压力，传热温差显著高于其他形式的蒸发器，故可取得良好的传热效果，一次性投入最小，是客户优先选择的蒸发形式。



MVR强制循环蒸发器

强制循环蒸发器利用外加动力（强制循环泵）将循环管下降的溶液和部分原料液送至加热室，这样大大加快了循环速度。当循环液体流过热交换器时被加热，然后在分离器中压力降低时部分蒸发，从而将液体冷却至对应压力下的沸点温度。分离器分离出的二次蒸汽经蒸汽压缩机做功后送至蒸发器的加热室当做加热蒸汽使用，而加热蒸汽本身则冷凝成水。

强制循环蒸发器特别适合于易结晶、结垢、黏度较大的物料。

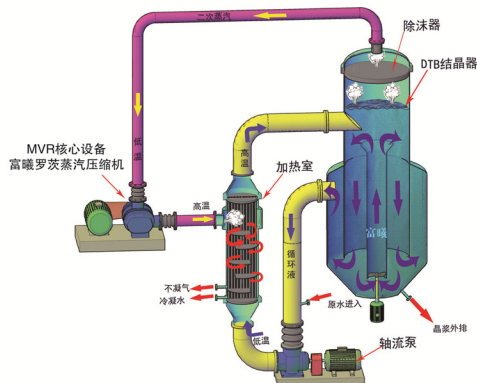
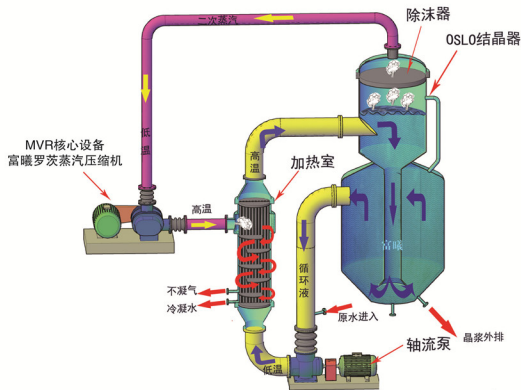


MVR-OSLO连续结晶器

MVR-OSLO结晶器系统是料液进入系统后由循环泵送入蒸发器，受热蒸发后进入蒸发室，分离出二次蒸汽后的溶液，由中央下行管道直送到结晶生长段的底部，然后在向上方经晶体硫化床、过饱和得以消失，晶床中的晶料得以生长，当粒子生长到要求的大小后，从产品出口排出。经蒸发室分离出的二次蒸汽经蒸汽压缩机后送至蒸发器的加热室当做加热蒸汽使用。这种结晶器主要特点为过饱和度和产生区域与晶体生长区分别设置在结晶器的两处，晶体在循环母液流中硫化悬浮，为晶体生长提供一个良好的条件。

MVR-DTB连续结晶器

DTB是Drabt Tube Babbled的简称，该种结晶器是一种效能较高的结晶器，经过多年运行考察，证明这种形式的结晶器性能良好，能产生较大的晶粒（粒度可达600-1200um），生产强度较高，器内不易结晶疤。它已成为连续结晶器的主要形式之一。DTB型结晶器的中部有一导流筒，在四周有一圆筒形挡板，悬浮在螺旋桨的推动下，再通入上升至液体表层，然后转向下方，沿导流筒与挡板之间的环形通道流至器底，又重吸入导流筒的下端，如此循环不已，形成接近良好混合条件。该种结晶器具有清母液溢流和消除结晶功能，适用于晶体在母液中沉降速度大于3mm/s的结晶过程，设备直径小至0.5m大至7.9m。





MVR-Excellent Project

MVR-精品工程



We Pursue to Developing Each Project With All Our Intelligence and Souls
用心做精品工程是我们一直追求的目标!



使用单位名称	浙江石化股份有限公司
MVR蒸发器名称	含硫酸钠及杂盐废水蒸发结晶零排放处理
处理要求	将盐废水蒸发结晶处理, 盐及高废物另行处理
蒸发量	1500KG/H
过汽量	3600m ³ /H
饱和蒸汽温升	90度-103度 (温升13度)
MVR蒸发器采用形式	强制循环
核心部件蒸汽压缩机采用	2205双相不锈钢材质的罗茨蒸汽压缩机
罗茨蒸汽压缩机装机功率	110KW



使用单位名称	恒河材料科技股份有限公司
MVR蒸发器名称	含氯化钠硫酸钠废水蒸发结晶零排放处理
处理要求	将盐废水蒸发结晶处理, 盐及高废物另行处理
蒸发量	2000KG/H
过汽量	4720m ³ /H
饱和蒸汽温升	90度-105度 (温升15度)
MVR蒸发器采用形式	强制循环
核心部件蒸汽压缩机采用	2205双相不锈钢材质的罗茨蒸汽压缩机
罗茨蒸汽压缩机装机功率	132KW



使用单位名称	联化科技(德州)有限公司
MVR蒸发器名称	含氯化钠及杂盐废水蒸发结晶零排放处理
处理要求	将盐废水蒸发结晶处理, 盐及高废物另行处理
蒸发量	900KG/H
过汽量	2550m ³ /H
饱和蒸汽温升	85度-103度 (温升18度)
MVR蒸发器采用形式	强制循环
核心部件蒸汽压缩机采用	2205双相不锈钢材质的罗茨蒸汽压缩机
罗茨蒸汽压缩机装机功率	75KW



使用单位名称	太阳金碧发展有限公司
MVR蒸发器名称	含氯化钠废水蒸发结晶零排放处理
处理要求	将盐废水蒸发结晶处理, 盐及高废物另行处理
蒸发量	1755KG/H
过汽量	4458m ³ /H
饱和蒸汽温升	88度-102度 (温升14度)
MVR蒸发器采用形式	强制循环
核心部件蒸汽压缩机采用	2205双相不锈钢材质的罗茨蒸汽压缩机
罗茨蒸汽压缩机装机功率	110KW



MVR-Excellent Project

MVR-精品工程



使用单位名称	宁波天利树脂有限公司
MVR蒸发器物料名称	含氯化钠硫酸钠废水蒸发结晶零排放处理
处理要求	将盐废水蒸发结晶处理, 盐及高废物另行处理
蒸发量	2000KG/H
过汽量	4722m ³ /H
饱和蒸汽温升	90度-105度 (温升15度)
MVR蒸发器采用形式	强制循环
核心部件蒸汽压缩机采用	2205双相不锈钢材质的罗茨蒸汽压缩机
罗茨蒸汽压缩机装机容量	132KW



使用单位名称	成都光明光电股份有限公司
MVR蒸发器物料名称	含氯化钙废水蒸发结晶零排放处理
处理要求	将氯化钙废水蒸发结晶处理, 盐及高废物另行处理
蒸发量	500KG/H
过汽量	1710m ³ /H
饱和蒸汽温升	80度-98度 (温升18度)
MVR蒸发器采用形式	强制循环
核心部件蒸汽压缩机采用	2205双相不锈钢材质的罗茨蒸汽压缩机
罗茨蒸汽压缩机装机容量	55KW



We Pursue to Developing Each Project With All Our Intelligence and Souls

用心做精品工程是我们一直追求的目标!



使用单位名称	内蒙古腾格里污水处理厂
MVR蒸发器物料名称	含氯化钠及余盐废水蒸发结晶零排放处理
处理要求	将盐废水蒸发结晶处理, 盐及高废物另行处理
蒸发量	500KG/H
过汽量	1182m ³ /H
饱和蒸汽温升	90度-109度 (温升18度)
MVR蒸发器采用形式	强制循环
核心部件蒸汽压缩机采用	2205双相不锈钢材质的罗茨蒸汽压缩机
罗茨蒸汽压缩机装机容量	55KW



使用单位名称	鲁能国际电力股份有限公司井冈山电厂
MVR蒸发器物料名称	含氯化钠及余盐废水蒸发结晶零排放处理系统装置
处理要求	将盐废水蒸发结晶处理, 盐及高废物另行处理
蒸发量	1000KG/H
过汽量	2364m ³ /H
饱和蒸汽温升	90度-106度 (温升16度)
MVR蒸发器采用形式	强制循环
核心部件蒸汽压缩机采用	2205双相不锈钢材质的罗茨蒸汽压缩机
罗茨蒸汽压缩机装机容量	75KW



使用单位名称	镇江华科生态固废科技发展有限公司
MVR蒸发物料名称	含电镀废水蒸发结晶零排放处理
处理要求	将电镀废水第一级采用蒸发浓缩处理，浓缩液进入第二级蒸发系统。
蒸发量	800KG/H
过汽量	182m ³ /H
饱和蒸汽温升	91度-105度（温升14度）
MVR蒸发器采用形式	强制循环
核心部件蒸汽压缩机采用	2205双相不锈钢材质的罗茨蒸汽压缩机
罗茨蒸汽压缩机装机容量	45KW



使用单位名称	镇江华科生态固废科技发展有限公司
MVR蒸发物料名称	含电镀废水蒸发结晶零排放处理
处理要求	将第一级蒸发的浓缩废水蒸发结晶处理，盐及高废物另行处理
蒸发量	400KG/H
过汽量	1140m ³ /H
饱和蒸汽温升	85度-105度（温升20度）
MVR蒸发器采用形式	强制循环
核心部件蒸汽压缩机采用	2205双相不锈钢材质的罗茨蒸汽压缩机
罗茨蒸汽压缩机装机容量	45KW



使用单位名称	河南新天地药业股份有限公司
MVR蒸发物料名称	含硫酸铵废水蒸发结晶零排放处理
处理要求	将硫酸铵废水第一级采用蒸发浓缩处理，浓缩液进入第二级蒸发系统。
蒸发量	2000KG/H
过汽量	3960m ³ /H
饱和蒸汽温升	95度-110度（温升15度）
MVR蒸发器采用形式	强制循环
核心部件蒸汽压缩机采用	2205双相不锈钢材质的罗茨蒸汽压缩机
罗茨蒸汽压缩机装机容量	160KW



使用单位名称	河南新天地药业股份有限公司
MVR蒸发物料名称	含硫酸铵废水蒸发结晶零排放处理
处理要求	将第一级蒸发的浓缩废水蒸发结晶处理，盐及高废物另行处理
蒸发量	1000KG/H
过汽量	1980m ³ /H
饱和蒸汽温升	95度-110度（温升15度）
MVR蒸发器采用形式	强制循环
核心部件蒸汽压缩机采用	2205双相不锈钢材质的罗茨蒸汽压缩机
罗茨蒸汽压缩机装机容量	75KW



使用单位名称	富士康科技(深圳)有限公司
MVR蒸发器物料名称	含氯化钠废水深结晶母液排放处理
处理要求	将含盐废水蒸发结晶处理, 盐及高废物另行处理
蒸发量	250KG/H
过汽量	852m ³ /H
饱和蒸汽温升	80度-100度(温升20度)
MVR蒸发器采用形式	强制循环
核心部件蒸汽压缩机采用	2205双相不锈钢材质的罗茨蒸汽压缩机
罗茨蒸汽压缩机装机功率	30KW



使用单位名称	研精舍(上海)精密机械加工有限公司
MVR蒸发器物料名称	含切削液废水浓缩母液排放处理
处理要求	将含切削液废水蒸发浓缩处理, 浓缩液另行处理
蒸发量	2000KG/H
过汽量	4722m ³ /H
饱和蒸汽温升	90度-106度(温升16度)
MVR蒸发器采用形式	强制循环
核心部件蒸汽压缩机采用	2205双相不锈钢材质的罗茨蒸汽压缩机
罗茨蒸汽压缩机装机功率	132KW



使用单位名称	昌硕科技(上海)有限公司
MVR蒸发器物料名称	含氯化钠废水蒸发结晶母液排放处理
处理要求	将含盐废水蒸发结晶处理, 盐及高废物另行处理
蒸发量	250KG/H
过汽量	852m ³ /H
饱和蒸汽温升	80度-100度(温升20度)
MVR蒸发器采用形式	强制循环
核心部件蒸汽压缩机采用	2205双相不锈钢材质的罗茨蒸汽压缩机
罗茨蒸汽压缩机装机功率	30KW



使用单位名称	歌尔声学股份有限公司
MVR蒸发器物料名称	含氯化钠废水及结晶母液排放处理
处理要求	将含盐废水蒸发结晶处理, 盐及高废物另行处理
蒸发量	2000KG/H
过汽量	566m ³ /H
饱和蒸汽温升	85度-101度(温升16度)
MVR蒸发器采用形式	强制循环
核心部件蒸汽压缩机采用	2205双相不锈钢材质的罗茨蒸汽压缩机
罗茨蒸汽压缩机装机功率	160KW



MVR-Excellent Project MVR-精品工程



使用单位名称	麦特达商（苏州）汽车部件有限公司
MVR蒸发物料名称	含除装废水蒸发浓缩零排放处理
处理要求	将除装废水蒸发浓缩处理液另行处理
蒸发量	1000KG/H
过汽量	1666m ³ /H
饱和蒸汽温升	100度-115度（温升15度）
MVR蒸发器采用形式	强制循环
核心部件蒸汽压缩机采用	实体侧盖铸铁涂层、叶轮2205双相不锈钢材质的罗茨蒸汽压缩机
罗茨蒸汽压缩机装机容量	75KW



使用单位名称	中宁华兴冶金实业有限责任公司
MVR蒸发物料名称	含氯化钠及杂盐废水蒸发结晶零排放处理
处理要求	将盐废水蒸发结晶处理，盐及高废物另行处理
蒸发量	3500KG/H
过汽量	8262m ³ /H
饱和蒸汽温升	90度-110度（温升20度）
MVR蒸发器采用形式	强制循环
核心部件蒸汽压缩机采用	过流部件铸铁涂层的罗茨蒸汽压缩机
罗茨蒸汽压缩机装机容量	280KW



We Pursue to Developing Each Project With All Our Intelligence and Souls 用心做精品工程是我们一直追求的目标！



使用单位名称	寿光市联盟磷复肥有限公司
MVR蒸发物料名称	含氯化钠及杂盐废水蒸发结晶零排放处理
处理要求	将盐废水蒸发结晶处理，盐及高废物另行处理
蒸发量	3000KG/H
过汽量	5016m ³ /H
饱和蒸汽温升	100度-116度（温升16度）
MVR蒸发器采用形式	强制循环
核心部件蒸汽压缩机采用	2205双相不锈钢材质的罗茨蒸汽压缩机
罗茨蒸汽压缩机装机容量	185KW



使用单位名称	韶关冶炼厂
MVR蒸发物料名称	含氯化铜硫酸钠及杂盐废水蒸发结晶零排放处理
处理要求	将盐废水蒸发结晶处理，盐及高废物另行处理
蒸发量	1400KG/H
过汽量	3306m ³ /H
饱和蒸汽温升	90度-108度（温升18度）
MVR蒸发器采用形式	强制循环
核心部件蒸汽压缩机采用	2205双相不锈钢材质的罗茨蒸汽压缩机
罗茨蒸汽压缩机装机容量	110KW



使用单位名称	阜宁绿叶化工有限公司
MVR蒸发物料名称	含氯化钠杂盐废水蒸发结晶零排放处理
处理要求	将含盐蒸发结晶处理, 盐及高废物另行处理
蒸发量	2000KG/H
过汽量	4722m ³ /H
饱和蒸汽温升	90度-106度 (温升16度)
MVR蒸发器采用形式	强制循环
核心部件蒸汽压缩机采用	2205双相不锈钢材质的罗茨蒸汽压缩机
罗茨蒸汽压缩机装机功率	132KW



使用单位名称	江苏悦生生物医药有限公司
MVR蒸发物料名称	含氯化钠硫酸钠及杂盐废水蒸发结晶零排放处理
处理要求	将盐废水蒸发结晶处理, 盐及高废物另行处理
蒸发量	550KG/H
过汽量	1068m ³ /H
饱和蒸汽温升	95度-111度 (温升16度)
MVR蒸发器采用形式	强制循环
核心部件蒸汽压缩机采用	2205双相不锈钢材质的罗茨蒸汽压缩机
罗茨蒸汽压缩机装机功率	45KW



使用单位名称	连云港龙泰威食品有限公司
MVR蒸发物料名称	含氯化钠及杂盐废水蒸发结晶零排放处理
处理要求	将盐废水蒸发结晶处理, 盐及高废物另行处理
蒸发量	1650KG/H
过汽量	3894m ³ /H
饱和蒸汽温升	90度-106度 (温升16度)
MVR蒸发器采用形式	强制循环
核心部件蒸汽压缩机采用	2205双相不锈钢材质的罗茨蒸汽压缩机
罗茨蒸汽压缩机装机功率	132KW



使用单位名称	珠海科立鑫金属材料有限公司
MVR蒸发物料名称	含硫酸钠及杂盐废水蒸发结晶零排放处理
处理要求	将盐废水蒸发结晶处理, 盐及高废物另行处理
蒸发量	3000KG/H+3000KG/H+3000KG/H
过汽量	6120m ³ /H
饱和蒸汽温升	90度-105度 (温升15度)
MVR蒸发器采用形式	强制循环
核心部件蒸汽压缩机采用	壳体侧盖铸涂层漆, 叶轮2205双相不锈钢材质的罗茨蒸汽压缩机
罗茨蒸汽压缩机装机功率	185KW+185KW+185KW



MVR-Excellent Project

MVR-精品工程



使用单位名称	常熟美桥汽车传动系统制造技术有限公司
MVR蒸发物料名称	含氯化钠及杂盐废水蒸发结晶零排放处理
处理要求	将盐废水蒸发结晶处理, 盐及高废物另行处理
蒸发量	400KG/H
过汽量	942m ³ /H
饱和蒸汽温升	90度-105度 (温升15度)
MVR蒸发器采用形式	强制循环
核心部件蒸汽压缩机采用	2205双相不锈钢材质的罗茨蒸汽压缩机
罗茨蒸汽压缩机装机容量	30KW



使用单位名称	济宁辰光照明化工有限公司
MVR蒸发物料名称	含氯化钠及杂盐废水蒸发结晶零排放处理
处理要求	将盐废水蒸发结晶处理, 盐及高废物另行处理
蒸发量	1000KG/H
过汽量	2112m ³ /H
饱和蒸汽温升	93度-109度 (温升16度)
MVR蒸发器采用形式	强制循环
核心部件蒸汽压缩机采用	2205双相不锈钢材质的罗茨蒸汽压缩机
罗茨蒸汽压缩机装机容量	75KW



We Pursue to Developing Each Project With
All Our Intelligence and Souls
用心做精品工程是我们一直追求的目标!



使用单位名称	苏州化联高新陶瓷有限公司
MVR蒸发物料名称	含氯化铵硫酸铵废水蒸发结晶零排放处理
处理要求	将盐废水蒸发结晶处理, 盐及高废物另行处理
蒸发量	1500KG/H
过汽量	4206m ³ /H
饱和蒸汽温升	85度-105度 (温升20度)
MVR蒸发器采用形式	强制循环
核心部件蒸汽压缩机采用	过度部件铸铁涂层的罗茨蒸汽压缩机
罗茨蒸汽压缩机装机容量	160KW



使用单位名称	吉本工艺(常熟)有限公司
MVR蒸发物料名称	含氯化钠及杂盐废水蒸发结晶零排放处理
处理要求	将盐废水蒸发结晶处理, 盐及高废物另行处理
蒸发量	1000KG/H
过汽量	2364m ³ /H
饱和蒸汽温升	90度-106度 (温升16度)
MVR蒸发器采用形式	强制循环
核心部件蒸汽压缩机采用	2205双相不锈钢材质的罗茨蒸汽压缩机
罗茨蒸汽压缩机装机容量	75KW



使用单位名称	聊城利盈金属制品有限公司
MVR蒸发器名称	含氯化钠废水蒸发结晶零排放处理
处理要求	将盐废水蒸发结晶处理, 盐及高废物另行处理
蒸发量	2000KG/H
过汽量	4722m ³ /H
饱和蒸汽升温	90度-106度 (温升16度)
MVR蒸发器采用形式	强制循环
核心部件蒸汽压缩机采用	壳体侧盖铸铁涂层的, 叶轮220S双相不锈钢材质的罗茨蒸汽压缩机
罗茨蒸汽压缩机装机功率	132KW



使用单位名称	江苏艾维科科技有限公司
MVR蒸发器名称	含氯化铵硫酸铵废水蒸发结晶零排放处理
处理要求	将盐废水蒸发结晶处理, 盐及高废物另行处理
蒸发量	1000KG/H
过汽量	3126m ³ /H
饱和蒸汽升温	88度-104度 (温升16度)
MVR蒸发器采用形式	强制循环
核心部件蒸汽压缩机采用	过流部件铸铁涂层的罗茨蒸汽压缩机
罗茨蒸汽压缩机装机功率	75KW



使用单位名称	上海天岳测有限公司
MVR蒸发器名称	含氟酸钠废水蒸发结晶零排放处理
处理要求	将盐废水蒸发结晶处理, 盐及高废物另行处理
蒸发量	1000KG/H
过汽量	2538m ³ /H
饱和蒸汽升温	88度-101度 (温升13度)
MVR蒸发器采用形式	强制循环
核心部件蒸汽压缩机采用	过流部件铸铁涂层的罗茨蒸汽压缩机
罗茨蒸汽压缩机装机功率	75KW



使用单位名称	江苏七洲绿色化工股份有限公司
MVR蒸发器名称	含氯化钠硫酸钠废水蒸发结晶零排放处理
处理要求	将盐废水蒸发结晶处理, 盐及高废物另行处理
蒸发量	4000KG/H
过汽量	8262m ³ /H
饱和蒸汽升温	90度-103度 (温升13度)
MVR蒸发器采用形式	强制循环
核心部件蒸汽压缩机采用	过流部件铸铁涂层的罗茨蒸汽压缩机
罗茨蒸汽压缩机装机功率	185KW



使用单位名称	上海高强度螺帽厂有限公司
MVR蒸发物料名称	含电镀清洗废水蒸发结晶零排放处理
处理要求	将电镀废水蒸发结晶处理, 盐及高废物另行处理
蒸发量	1000KG/H
过汽量	2364m ³ /H
饱和蒸汽温升	90度-106度 (温升16度)
MVR蒸发器采用形式	强制循环
核心部件蒸汽压缩机采用	2205双相不锈钢材质的罗茨蒸汽压缩机
罗茨蒸汽压缩机装机功率	75KW



使用单位名称	阜南东大光明化工有限责任公司
MVR蒸发物料名称	含硫酸钠氯化钠杂盐废水
处理要求	将含盐废水蒸发结晶处理, 盐及高废物另行处理
蒸发量	1000KG/H
过汽量	2364m ³ /H
饱和蒸汽温升	90度-106度 (温升16度)
MVR蒸发器采用形式	强制循环
核心部件蒸汽压缩机采用	2205双相不锈钢材质的罗茨蒸汽压缩机
罗茨蒸汽压缩机装机功率	75KW



使用单位名称	湖北鄂西隆昌铜业有限公司
MVR蒸发物料名称	含氯化铜氯化亚铜蒸发结晶零排放处理
处理要求	将盐废水蒸发结晶处理, 盐及高废物另行处理
蒸发量	2000KG/H
过汽量	4722m ³ /H
饱和蒸汽温升	90度-110度 (温升20度)
MVR蒸发器采用形式	强制循环
核心部件蒸汽压缩机采用	2205双相不锈钢材质的罗茨蒸汽压缩机
罗茨蒸汽压缩机装机功率	160KW



使用单位名称	河南鹤壁市恒力橡胶股份有限公司
MVR蒸发物料名称	含盐废水蒸发结晶零排放处理
处理要求	将含盐废水蒸发结晶处理, 盐及高废物另行处理
蒸发量	1750KG/H
过汽量	4140m ³ /H
饱和蒸汽温升	90度-107度 (温升17度)
MVR蒸发器采用形式	强制循环
核心部件蒸汽压缩机采用	2205双相不锈钢材质的罗茨蒸汽压缩机
罗茨蒸汽压缩机装机功率	132KW



使用单位名称	沈阳华晨宝马有限公司
MVR蒸发物料名称	含电解质洗废水蒸发结晶零排放处理
处理要求	将电解质水蒸发结晶处理, 盐及高废物另行处理
蒸发量	600KG/H
过汽量	1280m ³ /H
饱和蒸汽温升	94度-110度(温升16度)
MVR蒸发器采用形式	强制循环
核心部件蒸汽压缩机采用	2205双相不锈钢材质的罗茨蒸汽压缩机
罗茨蒸汽压缩机装机功率	55KW



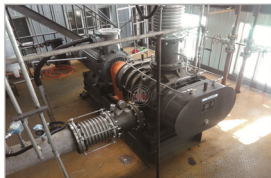
使用单位名称	山东沃尔特科技有限公司
MVR蒸发物料名称	含氯化钠杂盐废水蒸发结晶零排放处理
处理要求	将含盐废水结晶处理, 盐及高废物另行处理
蒸发量	3500KG/H
过汽量	6920m ³ /H
饱和蒸汽温升	95度-107度(温升12度)
MVR蒸发器采用形式	强制循环
核心部件蒸汽压缩机采用	2205双相不锈钢材质的罗茨蒸汽压缩机
罗茨蒸汽压缩机装机功率	160KW



使用单位名称	苏州博晖光伏技术有限公司
MVR蒸发物料名称	含盐废水蒸发结晶零排放处理
处理要求	将含盐废水蒸发结晶处理, 盐及高废物另行处理
蒸发量	2000KG/H
过汽量	10080m ³ /H
饱和蒸汽温升	70度-89度(温升19度)
MVR蒸发器采用形式	强制循环
核心部件蒸汽压缩机采用	2205双相不锈钢材质的罗茨蒸汽压缩机
罗茨蒸汽压缩机装机功率	185KW



使用单位名称	上海浦景化工新材料有限公司
MVR蒸发物料名称	含高盐磷酸钠及杂盐混合废水蒸发零排放处理
处理要求	将含盐废水结晶处理, 盐及高废物另行处理
蒸发量	2050KG/H
过汽量	6480m ³ /H
饱和蒸汽温升	82度-97度(温升15度)
MVR蒸发器采用形式	强制循环
核心部件蒸汽压缩机采用	2205双相不锈钢材质的罗茨蒸汽压缩机
罗茨蒸汽压缩机装机功率	132KW



使用单位名称	山西新宝源制药有限公司
MVR蒸发物料名称	含氯化铵氯化钠杂盐废水蒸发结晶零排放处理
处理要求	将含盐蒸发结晶处理, 盐及高废物另行处理
蒸发量	1500KG/H
过汽量	4260m ³ /H
饱和蒸汽升温	85度-105度 (温升20度)
MVR蒸发器采用形式	强制循环
核心部件蒸汽压缩机采用	2205双相不锈钢材质的罗茨蒸汽压缩机
罗茨蒸汽压缩机装机功率	160KW



使用单位名称	河南恒润科技有限公司
MVR蒸发物料名称	含硝基树脂物料蒸发浓缩处理
处理要求	将含硝基树脂物料蒸发浓缩进入结晶系统装置
蒸发量	3500KG/H
过汽量	8280m ³ /H
饱和蒸汽升温	90度-110度 (温升20度)
MVR蒸发器采用形式	强制循环
核心部件蒸汽压缩机采用	2205双相不锈钢材质的罗茨蒸汽压缩机
罗茨蒸汽压缩机装机功率	250KW



使用单位名称	宿迁久口环保科技有限公司
MVR蒸发物料名称	含氯化钠杂盐废水蒸发结晶零排放处理
处理要求	将含盐蒸发结晶处理, 盐及高废物另行处理
蒸发量	10000KG/H + 2000KG/H
过汽量	7088m ³ /H
饱和蒸汽升温	90度-106度 (温升16度)
MVR蒸发器采用形式	强制循环
核心部件蒸汽压缩机采用	2205双相不锈钢材质的罗茨蒸汽压缩机
罗茨蒸汽压缩机装机功率	75KW + 132KW



使用单位名称	浙江三晟化工有限公司
MVR蒸发物料名称	含硝基树脂物料蒸发浓缩处理
处理要求	将含硝基树脂物料蒸发浓缩进入结晶系统装置
蒸发量	3500KG/H + 3500KG/H + 3000KG/H
过汽量	8280m ³ /H + 8280m ³ /H + 7080m ³ /H
饱和蒸汽升温	90度-105度 (温升15度)
MVR蒸发器采用形式	强制循环
核心部件蒸汽压缩机采用	2205双相不锈钢材质的罗茨蒸汽压缩机
罗茨蒸汽压缩机装机功率	220KW + 220KW + 185KW

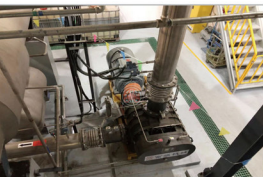


MVR-Excellent Project

MVR-精品工程



使用单位名称	光大环保(连云港)固废处理有限公司
MVR蒸发物料名称	含盐废水蒸发零排放处理
处理要求	将含盐废水蒸发结晶处理, 盐及高废物另行处理
蒸发量	1000KG/H
过汽量	2364m ³ /H
饱和蒸汽温升	90度-106度(温升16度)
MVR蒸发器采用形式	强制循环
核心部件蒸汽压缩机采用	2205双相不锈钢材质的罗茨蒸汽压缩机
罗茨蒸汽压缩机装机功率	75KW



使用单位名称	美国TFC Connectivity Co.,LTD
MVR蒸发物料名称	含盐废水蒸发零排放处理
处理要求	将含盐废水蒸发结晶处理, 盐及高废物另行处理
蒸发量	2000KG/H
过汽量	4722m ³ /H
饱和蒸汽温升	90度-106度(温升16度)
MVR蒸发器采用形式	强制循环
核心部件蒸汽压缩机采用	2205双相不锈钢材质的罗茨蒸汽压缩机
罗茨蒸汽压缩机装机功率	132KW



We Pursue to Developing Each Project With All Our Intelligence and Souls
用心做精品工程是我们一直追求的目标!



使用单位名称	常熟华庆汽车零部件有限公司
MVR蒸发物料名称	含涂装废水蒸发零排放处理
处理要求	将含涂装废水蒸发浓缩处理, 浓缩废物另行处理
蒸发量	500KG/H
过汽量	1188m ³ /H
饱和蒸汽温升	90度-106度(温升16度)
MVR蒸发器采用形式	强制循环
核心部件蒸汽压缩机采用	2205双相不锈钢材质的罗茨蒸汽压缩机
罗茨蒸汽压缩机装机功率	45KW



使用单位名称	中海沃邦能源投资有限公司
MVR蒸发物料名称	含盐废水蒸发零排放处理
处理要求	将含盐废水蒸发结晶处理, 盐及高废物另行处理
蒸发量	1500KG/H
过汽量	3540m ³ /H
饱和蒸汽温升	90度-108度(温升18度)
MVR蒸发器采用形式	强制循环
核心部件蒸汽压缩机采用	2205双相不锈钢材质的罗茨蒸汽压缩机
罗茨蒸汽压缩机装机功率	132KW



使用单位名称	江苏捷尔特智能气动系统有限公司
MVR蒸发器名称	含盐废水蒸发零排放处理
处理要求	将含盐废水蒸发浓缩处理, 结晶废物另行处理
蒸发量	500KG/H
过汽量	1180m ³ /H
饱和蒸汽温升	90度-106度(温升16度)
MVR蒸发器采用形式	强制循环
核心部件蒸汽压缩机采用	2205双相不锈钢材质的罗茨蒸汽压缩机
罗茨蒸汽压缩机装机功率	45KW



使用单位名称	贝克曼博尔特实验系统(苏州)有限公司
MVR蒸发器名称	含实验室废水蒸发零排放处理
处理要求	将实验室废水蒸发浓缩处理, 浓缩废物另行处理
蒸发量	500KG/H
过汽量	1180m ³ /H
饱和蒸汽温升	90度-106度(温升16度)
MVR蒸发器采用形式	强制循环
核心部件蒸汽压缩机采用	2205双相不锈钢材质的罗茨蒸汽压缩机
罗茨蒸汽压缩机装机功率	45KW



使用单位名称	昆山唯信诺科技有限公司
MVR蒸发器名称	含清洗废水蒸发零排放处理
处理要求	将清洗废水蒸发浓缩处理, 结晶废物另行处理
蒸发量	1500KG/H
过汽量	3540m ³ /H
饱和蒸汽温升	90度-105度(温升16度)
MVR蒸发器采用形式	强制循环
核心部件蒸汽压缩机采用	2205双相不锈钢材质的罗茨蒸汽压缩机
罗茨蒸汽压缩机装机功率	90KW



使用单位名称	长安福特马自达发动机厂
MVR蒸发器名称	含切削液废水蒸发零排放处理
处理要求	将含切削液废水蒸发浓缩处理, 浓缩废物另行处理
蒸发量	500KG/H
过汽量	1180m ³ /H
饱和蒸汽温升	90度-106度(温升16度)
MVR蒸发器采用形式	强制循环
核心部件蒸汽压缩机采用	2205双相不锈钢材质的罗茨蒸汽压缩机
罗茨蒸汽压缩机装机功率	45KW